

dne **24. 10. 2024** od **7:30** do **18:30** hodin

Plánovaná odstávka zahrnuje tyto lokality:**Nová Ves** (okres Rychnov nad Kněžnou)

č. p. 1, 13, 14, 15, 16, 20-25, 28, 29, 32, 33, 46, 47, 48, 49, 57, 59, 72, 73, 74, 79, 84, 85, 89, 92, 106

č. ev. 2, 20, 31, 44, 48, 54, 77, 90, 98, 122, 127, 129, 132

kat. území **Nová Ves u Albrechtic** (kód **600199**): parcelní č. 38/7, 122/8, 123/1, 331/5

Žďár nad Orlicí (okres Rychnov nad Kněžnou)

č. p. 56, 57, 58, 59, 61, 93, 138, 152, 193, 205, 206, 210

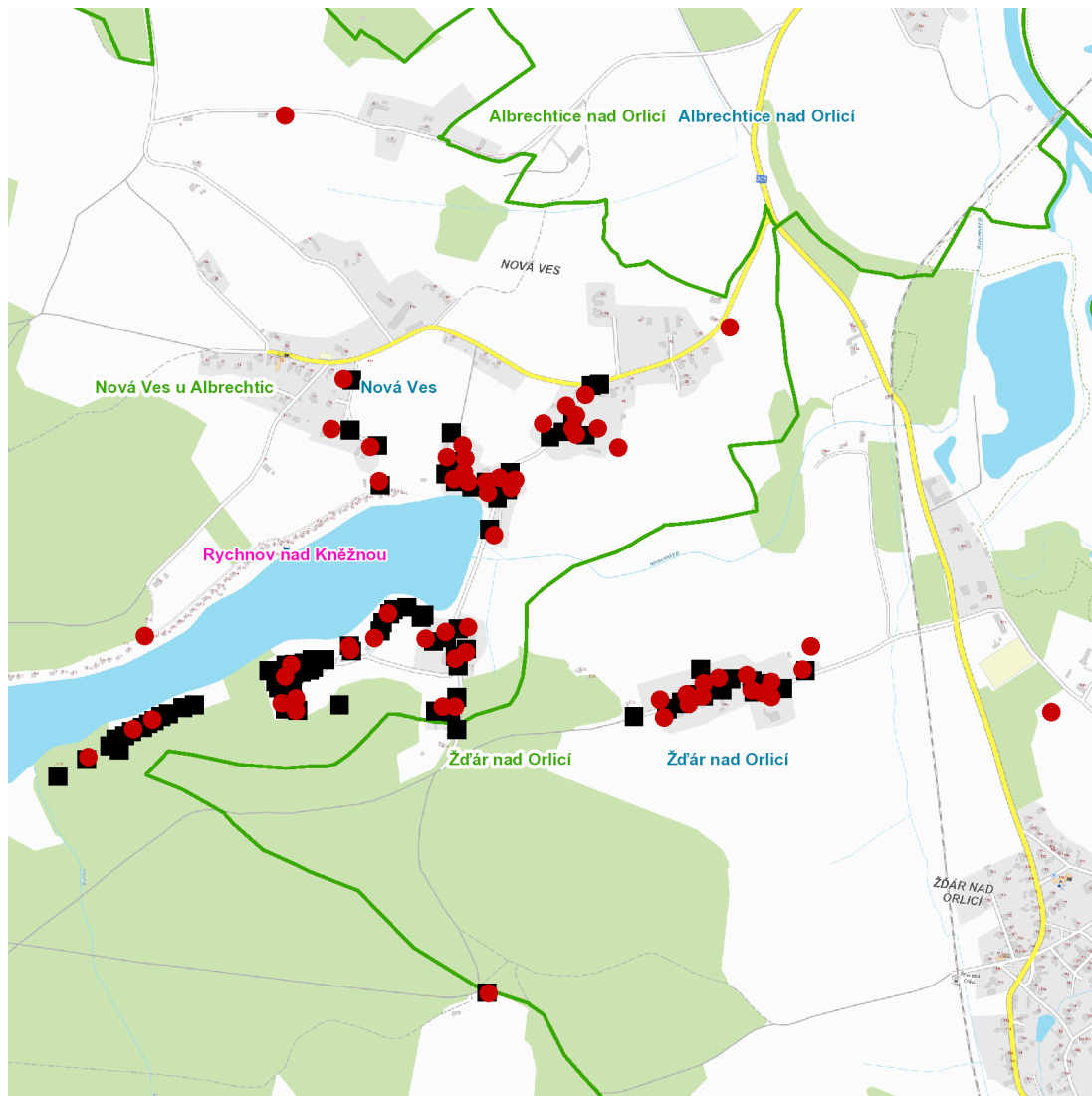
kat. území **Žďár nad Orlicí** (kód **795224**): parcelní č. 244, 336/3, 353/1

UPOZORNĚNÍ

Dotčené zařízení distribuční soustavy je nutné i v době odstávky považovat za zařízení pod napětím, a proto vás žádáme o dodržení všech zásad bezpečnosti a provedení opatření potřebných k zamezení případných škod na zdraví a majetku. | Provozovatelé výroben elektřiny jsou povinni zajistit přerušení dodávky elektřiny z výroby do vypnutého úseku distribuční soustavy.

NEJDE VÁM ELEKTŘINA...

TIP: Registrujte se zdarma na www.cezdistribuce.cz/sluzba a informace o odstávkách elektřiny budete dostávat e-mailem nebo SMS. U poruch zasíláme SMS s předpokládanou dobou obnovení dodávek. | Aktuální stav dodávek elektřiny na konkrétní adrese zjistíte snadno, rychle a bez registrace na portále **Bez Štávy** (www.bezstavy.cz).

dne **24. 10. 2024** od **7:30** do **18:30** hodin

Orientační mapový podklad odstávkou dotčených lokalit

VYSVĚTLIVKY

- – adresy dotčené odstávkou elektřiny
- – místa připojení k elektrické síti dotčená odstávkou

INFORMACE ZASLÁNA

IDDS: 4hrap7b (OBEC NOVÁ VES)

IDDS: bb3azh9 (OBEC ŽĎÁR N.O.)